

増圧弁 / 排気エア再利用タイプ

New

サイズ10, 20

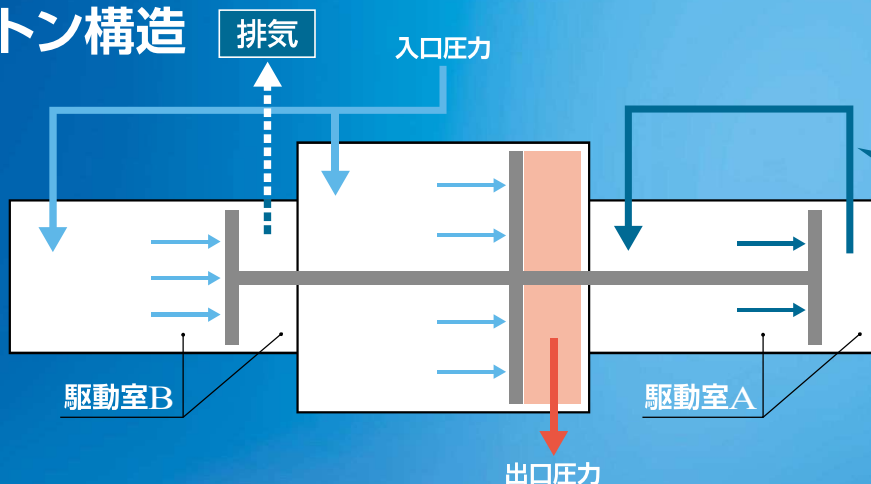
RoHS

CO₂排出量
(空気消費量)

最大**40%**削減*

※当社測定条件による

3ピストン構造



排気エアを
再利用して
駆動

工場エアを部分的に**1.7倍**まで増圧!
オールエアで電源不要・簡単設置

作動音**65dB(A)** ※当社測定条件による
※サイズ10の場合

既存製品(VBAシリーズ)より**15dB(A)**低減

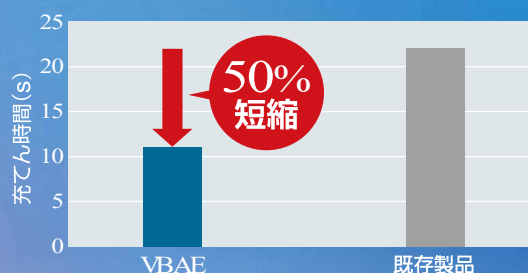
- 排気音：再利用された低圧エアの排気により静音化
- 金属音：内部切替部に金属接触しない構造を採用し静音化

作動回数**5,000万回**以上

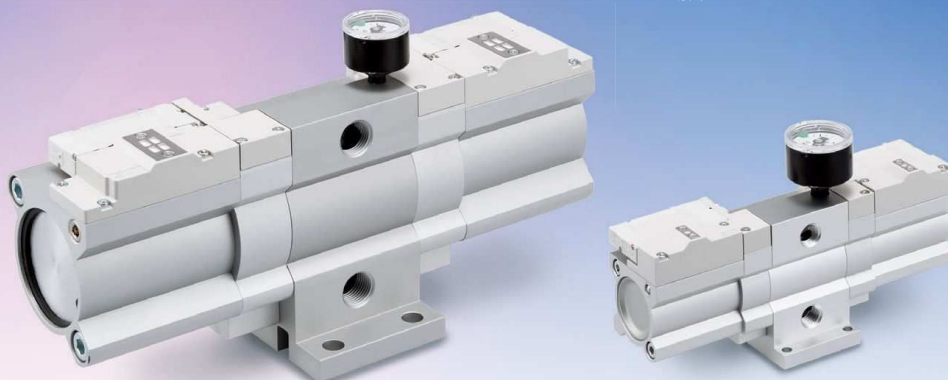
寿命向上によりメンテナンス頻度を低減

※当社試験条件による

充てん時間最大**50%**短縮



※入口圧力：0.4MPa エアタンク：10L
※サイズ20の場合



VBAE Series

SMC

CAT.S11-123A